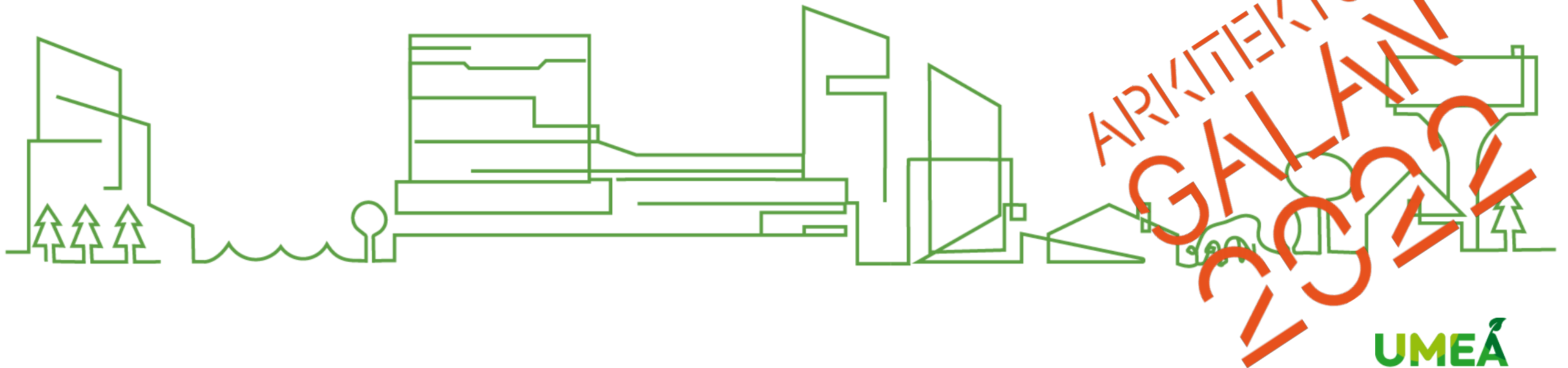


# Social sustainability as structuring pillar for urban development

Entire city perspective

Platform for creating together

For a cohesive city



## Refinement of long term strategies and goals

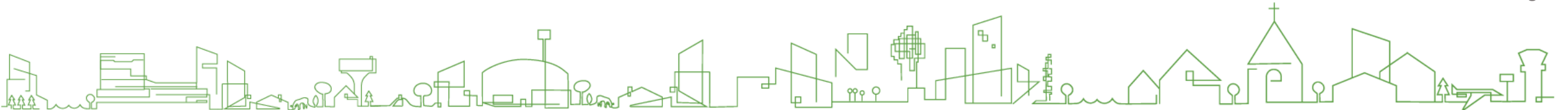
The municipal council's frame goal:

*"Umeå's growth must be managed with social, ecological, cultural and economic sustainability with the vision of 200,000 citizens by 2050"*

Answered through six growth strategies



Illustrationer: Maria Löfgren

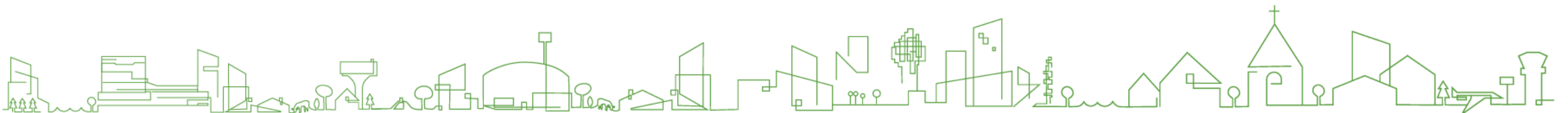
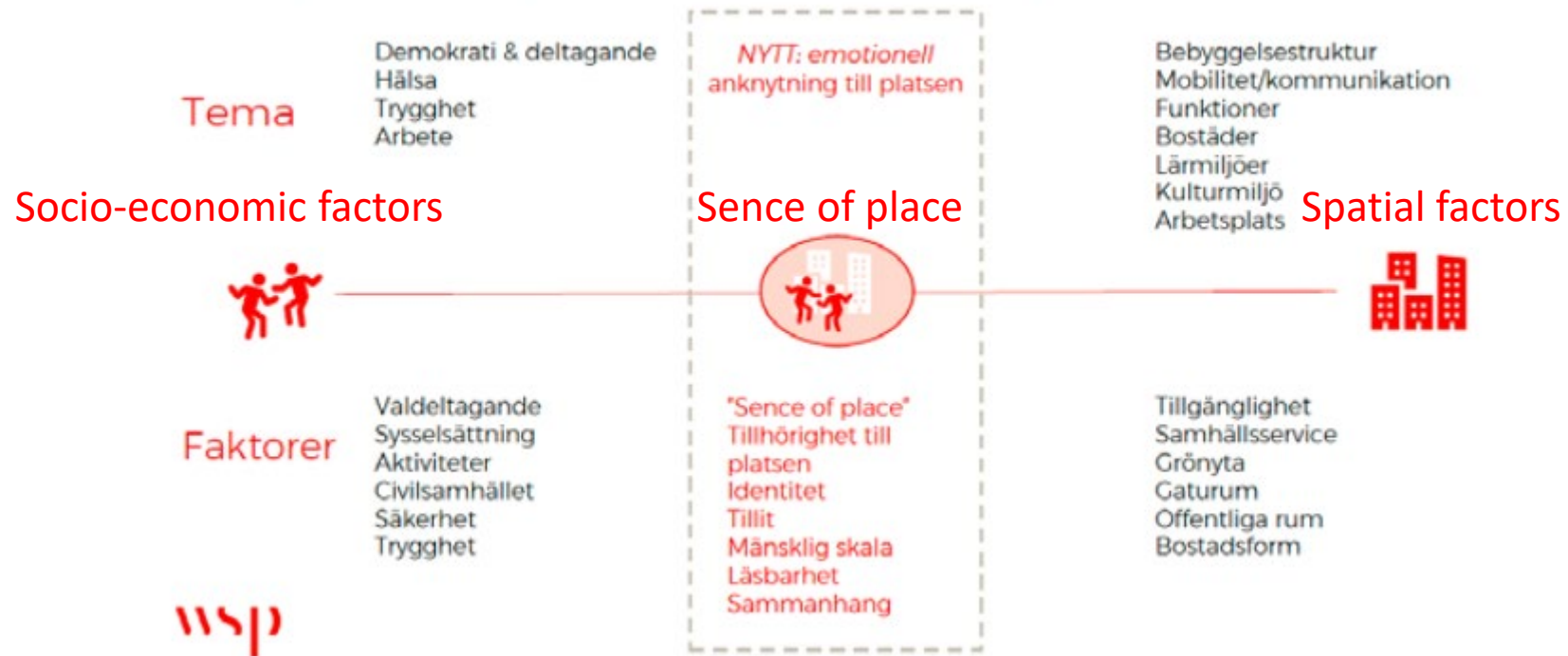


It is reasonable that new developments benefit their surroundings!

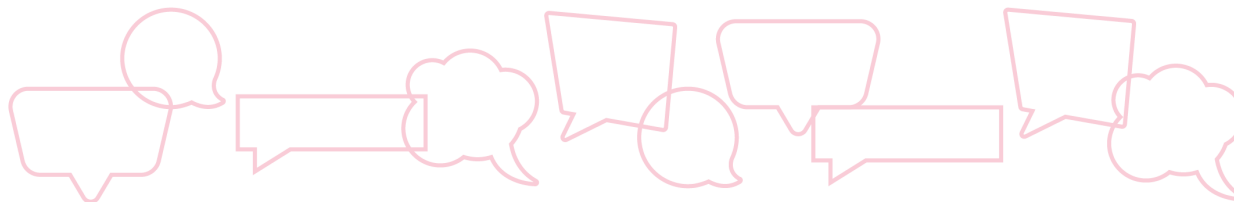


## Need for a holistic yet structured comprehensive approach

The academic research points out; "The most important thing is that the city is cohesively held together socially!"



# Umeås stadsdelar – så står det till!



## Grafik och statistik

Socioekonomiska indikatorer. Hushållstyper, utbildningsnivå, ohälsotal, trångboddhet och resande.

## Forskning socialt kapital

Unik forskning om socialt kapital och förändringar över tid.

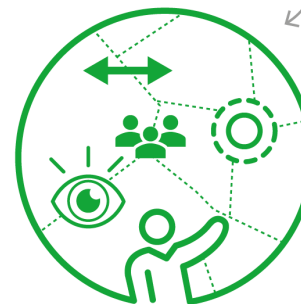


## Dialoger och medskapande

Umebors tankar och idéer via fysiska och digitala dialoger. Ungas bilder via elevarbeten.

## Stadsrumsanalyser

Rumsliga stadsdelsanalyser med utvecklingsförslag framtagna av förvaltningsövergripande team.



## Grund- & fortsättningskurs

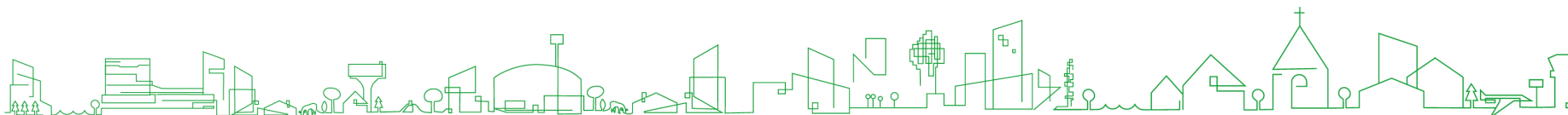
Värden, karaktär och särarter. Beskrivningar, historik och funktioner.



The socio-economic quantitative analysis

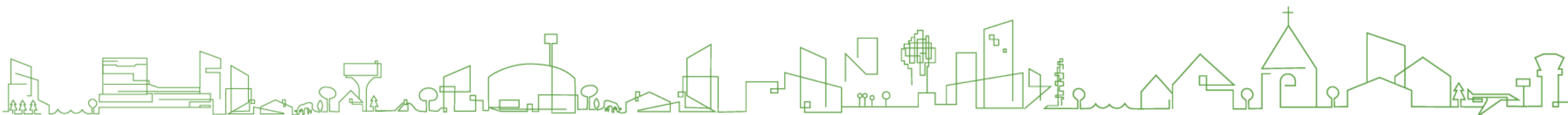
The emotional connection to the place - "the sense of place"

The qualitative data collection and analysis



| Målområde | Indikator | Backen | Berghem | Centrala staden | Ersboda/<br>Ersmark | Haga/<br>Sandbacka | Marie-<br>området | Teg | Tomtebo-<br>området | Universitets-<br>området | Västerslätt | Östra<br>stadsdelen | Referensnivå |
|-----------|-----------|--------|---------|-----------------|---------------------|--------------------|-------------------|-----|---------------------|--------------------------|-------------|---------------------|--------------|
|-----------|-----------|--------|---------|-----------------|---------------------|--------------------|-------------------|-----|---------------------|--------------------------|-------------|---------------------|--------------|

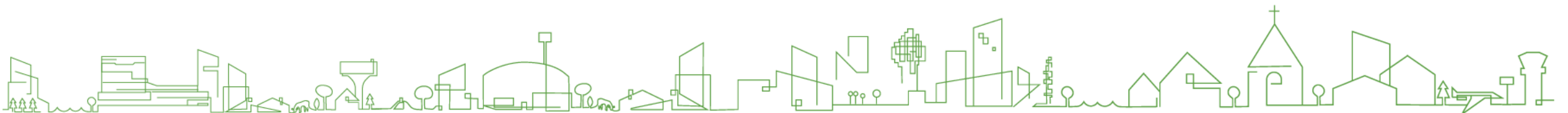
| Indikator                                    | Backen   | Berghem | Centrala staden | Ersboda/<br>Ersmark | Haga/<br>Sandbacka | Marie-<br>området | Teg  | Tomtebo-<br>området | Universitets-<br>området | Västerslätt | Östra<br>stadsdelen | Referensnivå |                            |  |
|--|--|---------|-----------------|---------------------|--------------------|-------------------|------|---------------------|--------------------------|-------------|---------------------|--------------|----------------------------|--|
| Prorotion of residents with higher education | 34%  | 51%     | 38%             | 25%                 | 39%                | 38%               | 29%  | 55%                 | 46%                      | 32%         | 47%                 | 39%          |                            |  |
|  | (% deltagare av tot. bef.)   |         |                 |                     |                    |                   |      |                     |                          |             |                     |              | (% deltagare av tot. bef.) |  |
| Väلتvecklad ideell sektor                    | Föreningsaktivitet (deltagartillfällen per deltagare och år)                             | 50      | 39              | 39                  | 54                 | 52                | 42   | 55                  | 48                       | 29          | 57                  | 37           | 46                         | Föreningsaktivitet (deltagartillfällen per deltagare och år)                             |
|  | Mellanmännisklig tillit bland unga   | 71%     | 74%             | 67%                 | 62%                | 73%               | 66%  | 72%                 | 70%                      | 67%         | 65%                 | 62%          | 68%                        | Mellanmännisklig tillit bland unga   |
|  | Trygghet bland unga kvällstid  | 48%     | 60%             | 51%                 | 58%                | 40%               | 58%  | 50%                 | 59%                      | 78%         | 47%                 | 45%          | 51%                        | Trygghet bland unga kvällstid  |
|  | Valdeltagande  | 88%     | 88%             | 85%                 | 83%                | 85%               | 87%  | 87%                 | 90%                      | 86%         | 91%                 | 86%          | 87%                        | Valdeltagande  |
| Hållbara resor                               | Andel hushåll med bilnehav (en eller flera bilar)  | 77%     | 64%             | 61%                 | 75%                | 67%               | 68%  | 74%                 | 72%                      | 26%         | 78%                 | 41%          | 68%                        | Andel hushåll med bilnehav (en eller flera bilar)  |
|  | Hållbara resor   | 41%     | 67%             | 54%                 | 43%                | 50%               | 42%  | 40%                 | 45%                      | 47%         | 34%                 | 71%          | 49%                        | Hållbara resor   |
|  | Tillgång till huvudvägnät för gång- och cykel (% av tätortsbe-folkning)                  | 78%     | 59%             | 100%                | 72%                | 81%               | 94%  | 81%                 | 83%                      | 100%        | 67%                 | 80%          | 81%                        | Tillgång till huvudvägnät för gång- och cykel (% av tätortsbe-folkning)                  |
|  | Tillgång till kollektivtrafikens stomlinjenät (% invånare inom 400 meter till hållplats) | 83%     | 81%             | 96%                 | 94%                | 22%               | 88%  | 71%                 | 76%                      | 100%        | 0%                  | 90%          | 83%                        | Tillgång till kollektivtrafikens stomlinjenät (% invånare inom 400 meter till hållplats) |
| Gods livsvillkor                             | Andel hushåll med låga inkomster (<60 % av median) eller försörjningsstöd                | 48%     | 56%             | 55%                 | 49%                | 53%               | 54%  | 44%                 | 41%                      | 86%         | 38%                 | 67%          | 53%                        | Andel hushåll med låga inkomster (<60 % av median) eller försörjningsstöd                |
|  | Andel familjer med låga inkomster (<60 % av median) eller försörjningsstöd               | 3%      | 1%              | 2%                  | 6%                 | 2%                | 3%   | 3%                  | 5%                       | 1%          | 1%                  | 4%           | 3%                         | Andel familjer med låga inkomster (<60 % av median) eller försörjningsstöd               |
|  | Boendekostnader (% av inkomst)   | 31%     | 31%             | 31%                 | 31%                | 31%               | 28%  | 28%                 | 29%                      | 40%         | 29%                 | 31%          | 31%                        | Boendekostnader (% av inkomst)   |
|  | Kvadratmeterpriser (% avvikel-se från median)  | -9%     | 25%             | 20%                 | -41%               | 14%               | -4%  | 0%                  | -14%                     | -           | 2%                  | -17%         | -2%                        | Kvadratmeterpriser (% avvikel-se från median)  |
|  | Ohälsodagar (skilnad från genomsnitt)  | 20%     | -1%             | 6%                  | 48%                | 6%                | -8%  | -1%                 | -15%                     | -15%        | -29%                | -8%          | -1%                        | Ohälsodagar (skilnad från genomsnitt)  |
|  | Trångboddhet (% avvikel-se från median)  | -25%    | -20%            | 3%                  | 3%                 | 5%                | 0%   | -33%                | -8%                      | 40%         | -72%                | 26%          | 0%                         | Trångboddhet (% avvikel-se från median)  |
| God samhällsplanering                        | Interna flyttningar  | 30%     | 18%             | 33%                 | 29%                | 23%               | 24%  | 36%                 | 35%                      | 26%         | 6%                  | 40%          | 27%                        | Interna flyttningar  |
|  | Kvot, dagbefolkning/nattbefolkning   | 0,42    | 0,12            | 1,36                | 0,69               | 0,20              | 0,27 | 0,60                | 0,09                     | 3,41        | 1,03                | 0,23         | 0,42                       | Kvot, dagbefolkning/nattbefolkning   |
|  | Uppplåtelseform, bostadsrätt   | 27%     | 38%             | 32%                 | 42%                | 30%               | 40%  | 28%                 | 32%                      | 0%          | 40%                 | 15%          | 30%                        | Uppplåtelseform, bostadsrätt   |
|  | Uppplåtelseform, hyresrätt   | 40%     | 41%             | 60%                 | 34%                | 51%               | 39%  | 37%                 | 37%                      | 99%         | 1%                  | 69%          | 40%                        | Uppplåtelseform, hyresrätt   |
|  | Uppplåtelseform, äganderätt  | 31%     | 20%             | 4%                  | 24%                | 18%               | 20%  | 33%                 | 28%                      | 0%          | 58%                 | 14%          | 20%                        | Uppplåtelseform, äganderätt  |



# Analyzes of Umeå's city districts



|  |   |
|--|---|
| <b>ABOUT THE DISTRICT</b>                                    |   |
| <b>NETWORK OF PUBLIC SPACES</b>                              | Hur ser nätverket av offentliga rum ut i stadsdelen? Är det tydligt avläsbart?                  |
|  | Var finns rekreationsområden? Vilka är entréerna ut till dessa och hur fungerar de?             |
| <b>FUNCTIONS OF PLACES</b>                                   | Förekomst av service: offentlig och kommersiell.  |
|  | Vilka är mötesplatserna? Hur fungerar de?   |
|  | Vilka är de bra platserna?  |
|  | Finns dåliga/otrygga platser?   |
| <b>MOVEMENT PATTERNS AND BARRIERS</b><br>Physical and social | Kommentarer om "tillgänglighet"; infrastruktur.<br>Hur reser man här?                           |
|  | Hur är stadsdelens koppling till staden?  |
|  | Hur är stadsdelens koppling till andra stadsdelar?  |
|  | Besöker man denna stadsdel om man inte bor här? Av vilken anledning isåfall (besök/arbete etc)? |
|  | Finns fysiska barriärer?  |
|  | Finns sociala barriärer?  |
| <b>TRANSFORMATION AND FUTURE</b>                             | Pågående transformation<br>Vad ger tilläggen de redan boende?                                   |
|  | Vad händer i framtiden?   |
|  | Hur är stadsdelens avläsbarhet?   |
|  | Vad finns för potentialer?  |
|  | Vad finns för ofullständigheter?  |
| <b>ADVICE FOR THE FUTURE</b>                                 |   |



Talk about the conditions and future of places with the whole of Umeå...sort of

**Tyck till**

Hej – vad roligt att du vill bidra med dina synpunkter om våra stadsdelar!

Lorem ipsum dolor sit amet, consectetur adipiscing elit. Aenean commodo ligula eget dolor. Aenean massa. Cum sociis natoque penatibus et magnis dis parturient montes, nascetur

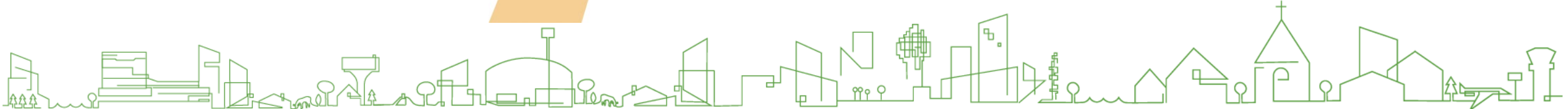
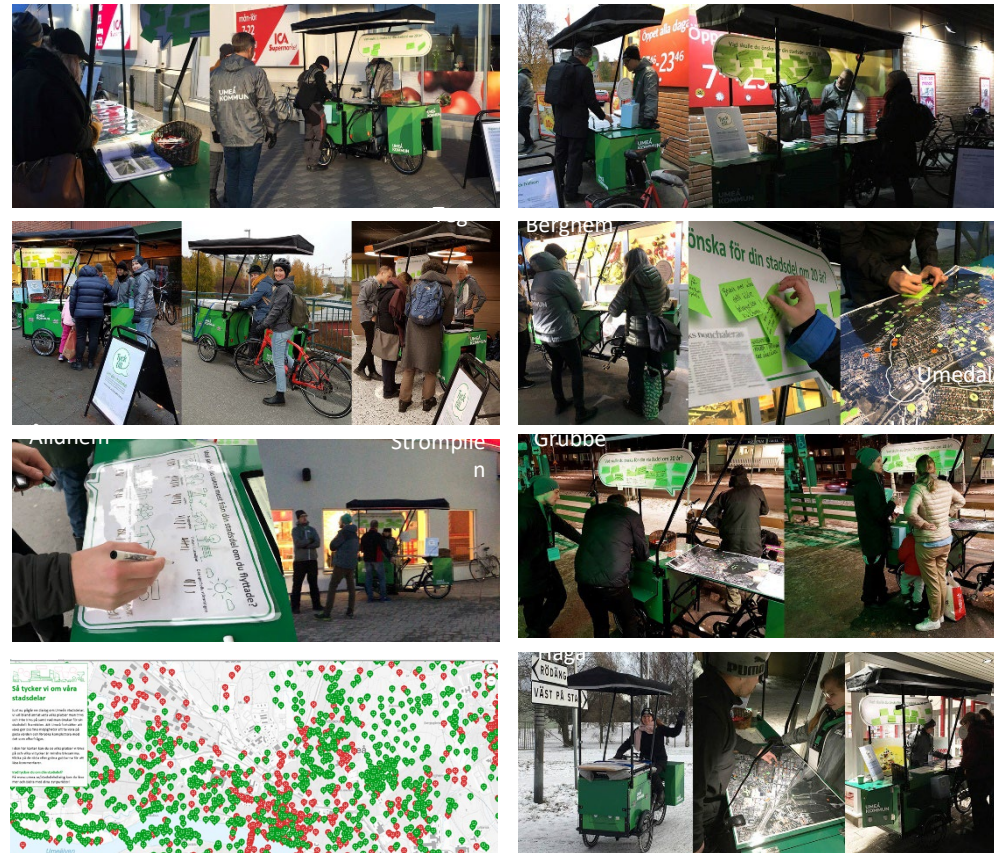
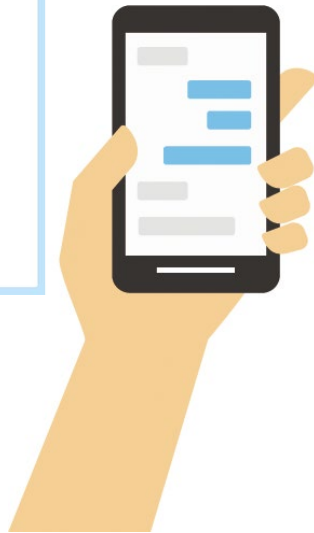
Fråga 1  
Var i din stadsdel trivs du bäst?

Fråga 2  
Vilka saker upplever du som sämre eller otrogna?

Fråga 3  
Vad skulle du sakna mest, med din stadsdel, om du flyttade?

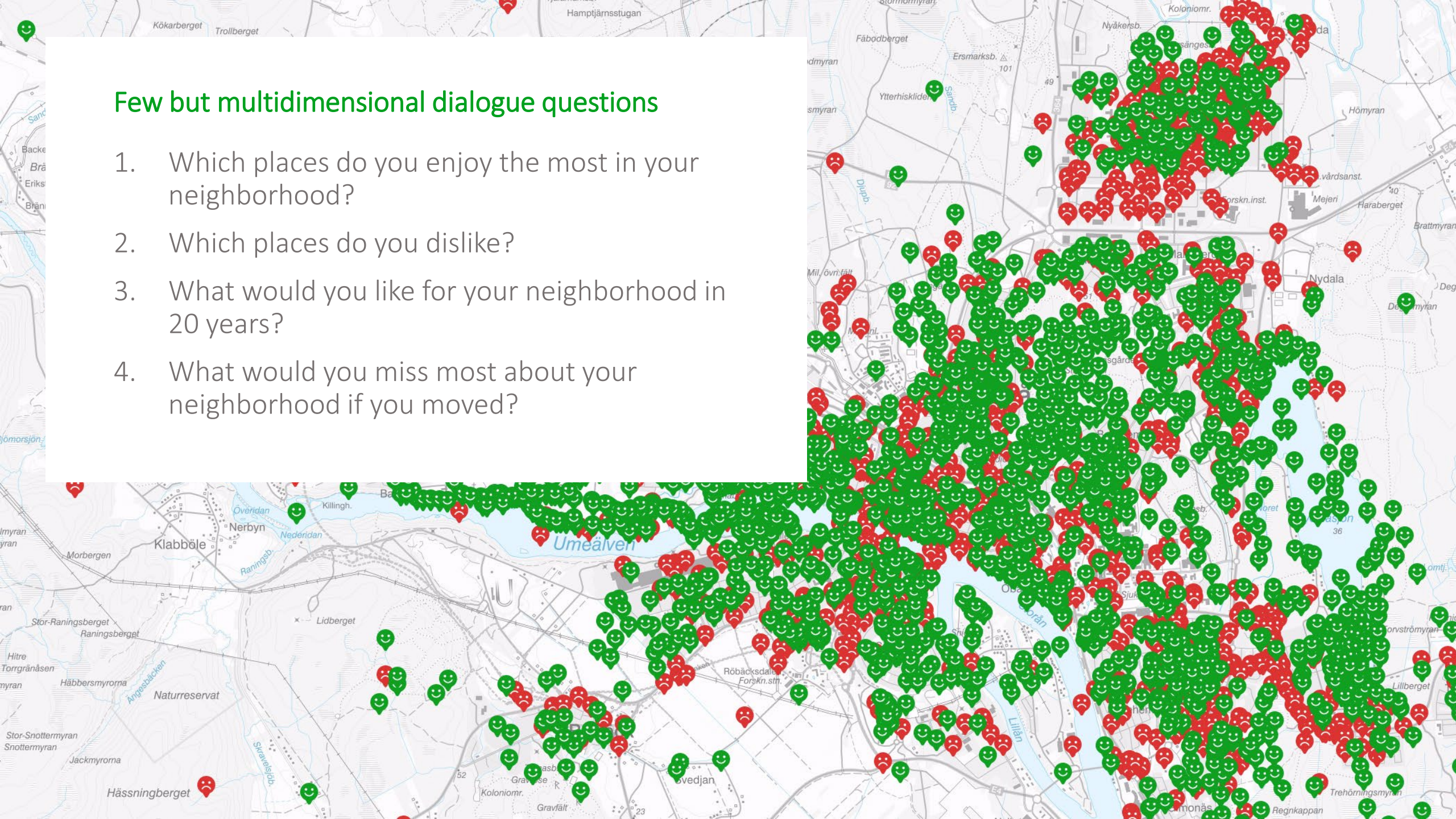
Fråga 4  
Vad skulle du önska för din stadsdel om 20 år?

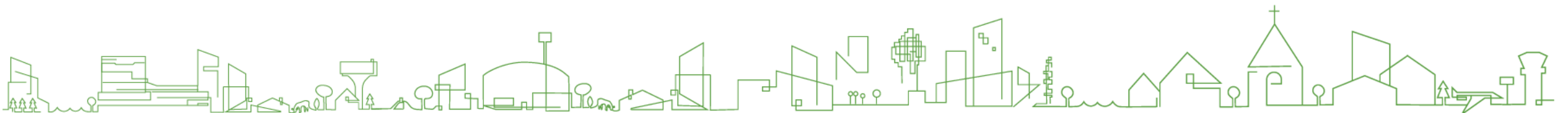
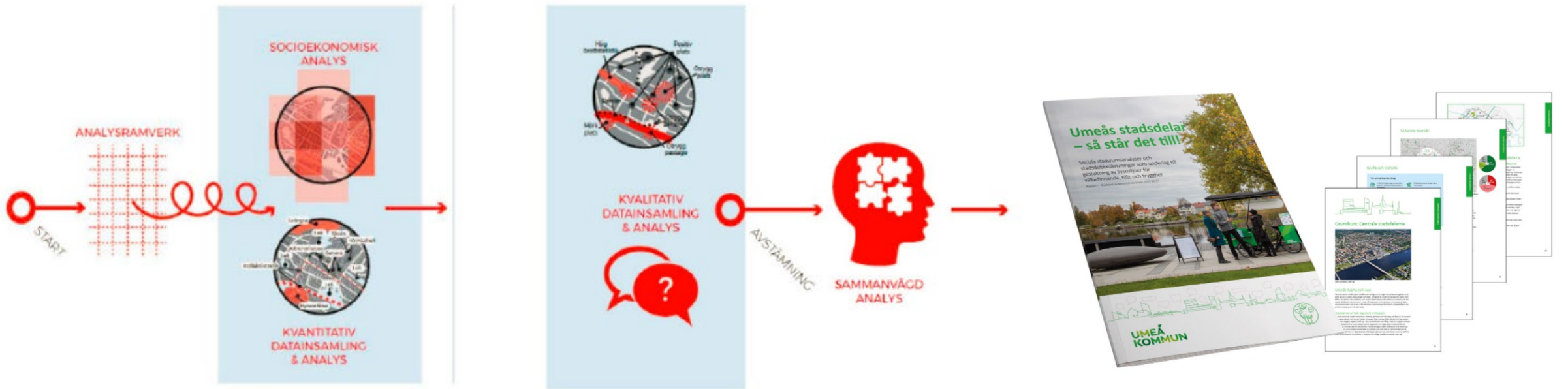
Starta



## Few but multidimensional dialogue questions

1. Which places do you enjoy the most in your neighborhood?
2. Which places do you dislike?
3. What would you like for your neighborhood in 20 years?
4. What would you miss most about your neighborhood if you moved?





# Umeå districts – How are they doing



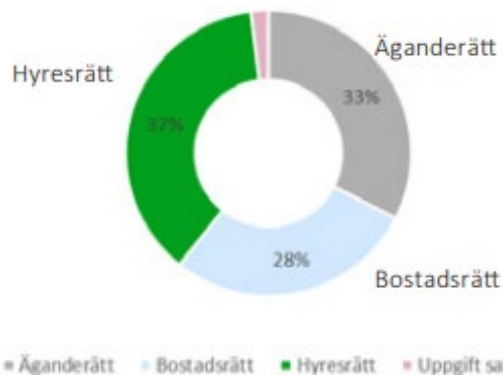
- Planning document



# Quantitative analysis

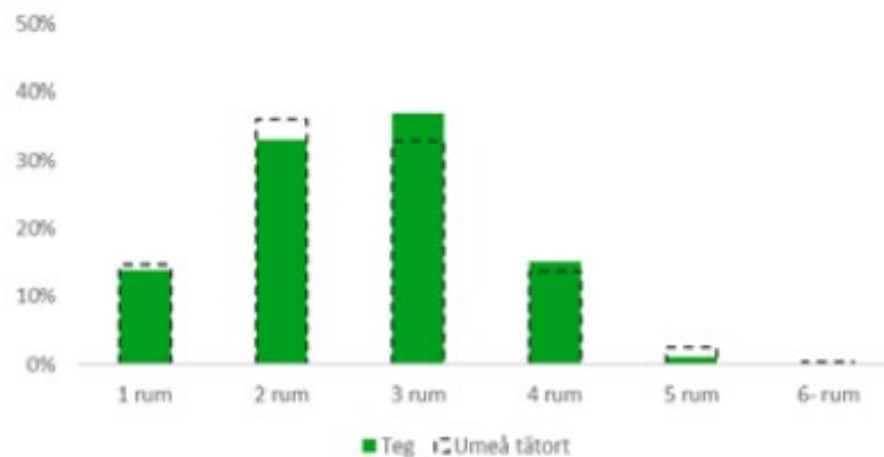
- *Distinctive features*
- *Household types*
- *Proportion of foreign-born*
- *Public health*
- *Cramped housing accommodation*
- *Average income*
- *Education level*
- *Day population*
- *Acquisition rate*

Fördelning upplåtelseform



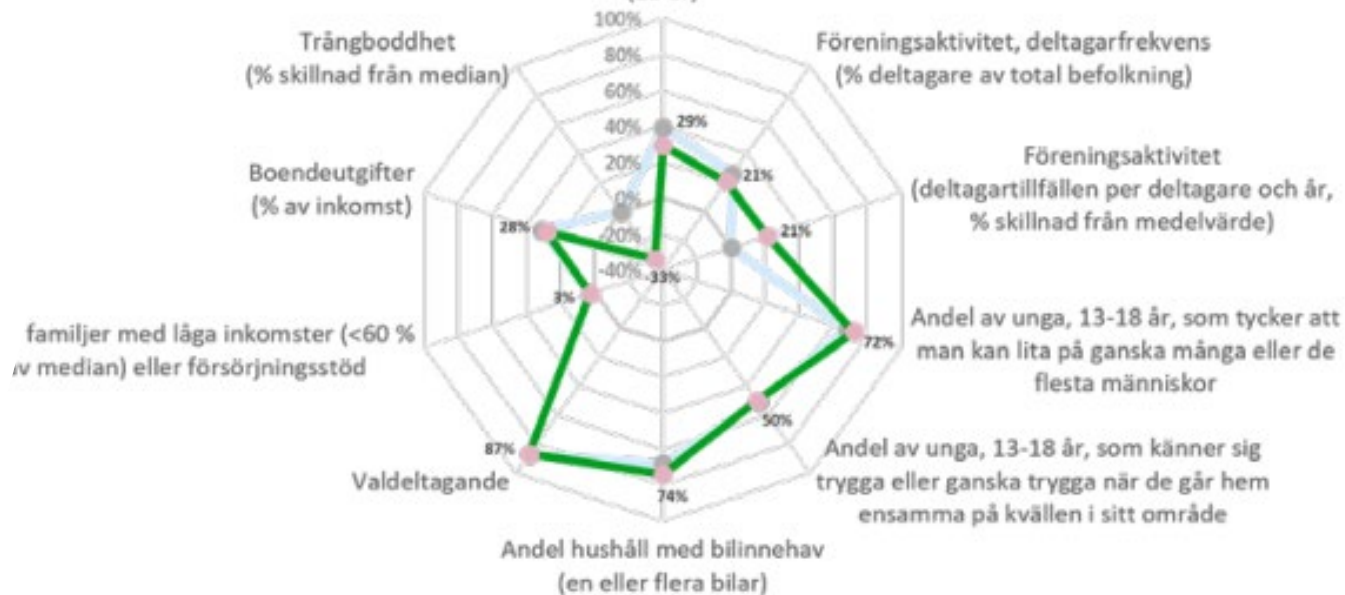
Andel hushåll som bor i respektive upplåtelseform.

Fördelning lägenhetsstorlek

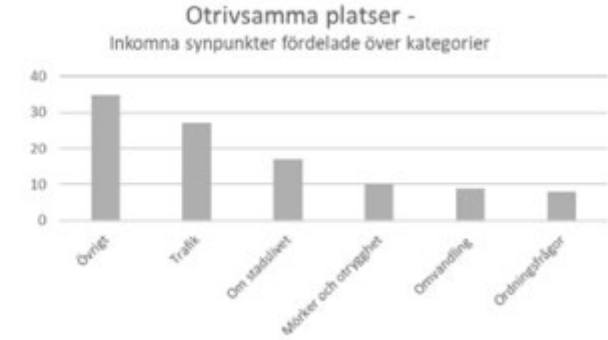
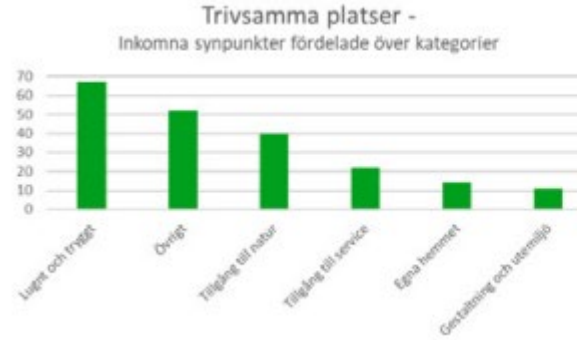


Figuren avser hushåll boende i flerbostadshus.

Andel av invånare med högre utbildning (≥3 år)



# Qualitative analysis



## Vad boende skulle sakna mest med sin stadsdel vid en flytt



0 %  
16 %

Naturen



74 %  
15 %

Det egna hemmet



2 %  
15 %

Lugnet



3 %  
13 %

Tryggheten



8 %  
9 %

Service i närheten (t.ex. butiker)



4 %  
8 %

Den speciella stämningen, andan, atmosfären som finns här



1 %  
7 %

Grannarna



3 %  
6 %

Uteplatserna, mötesplatser i utemiljön



1 %  
3 %

Kulturutbudet (t.ex. bibliotek, Folkets Hus osv)



2 %  
2 %

Föreningar och grupper i området



2 %  
4 %

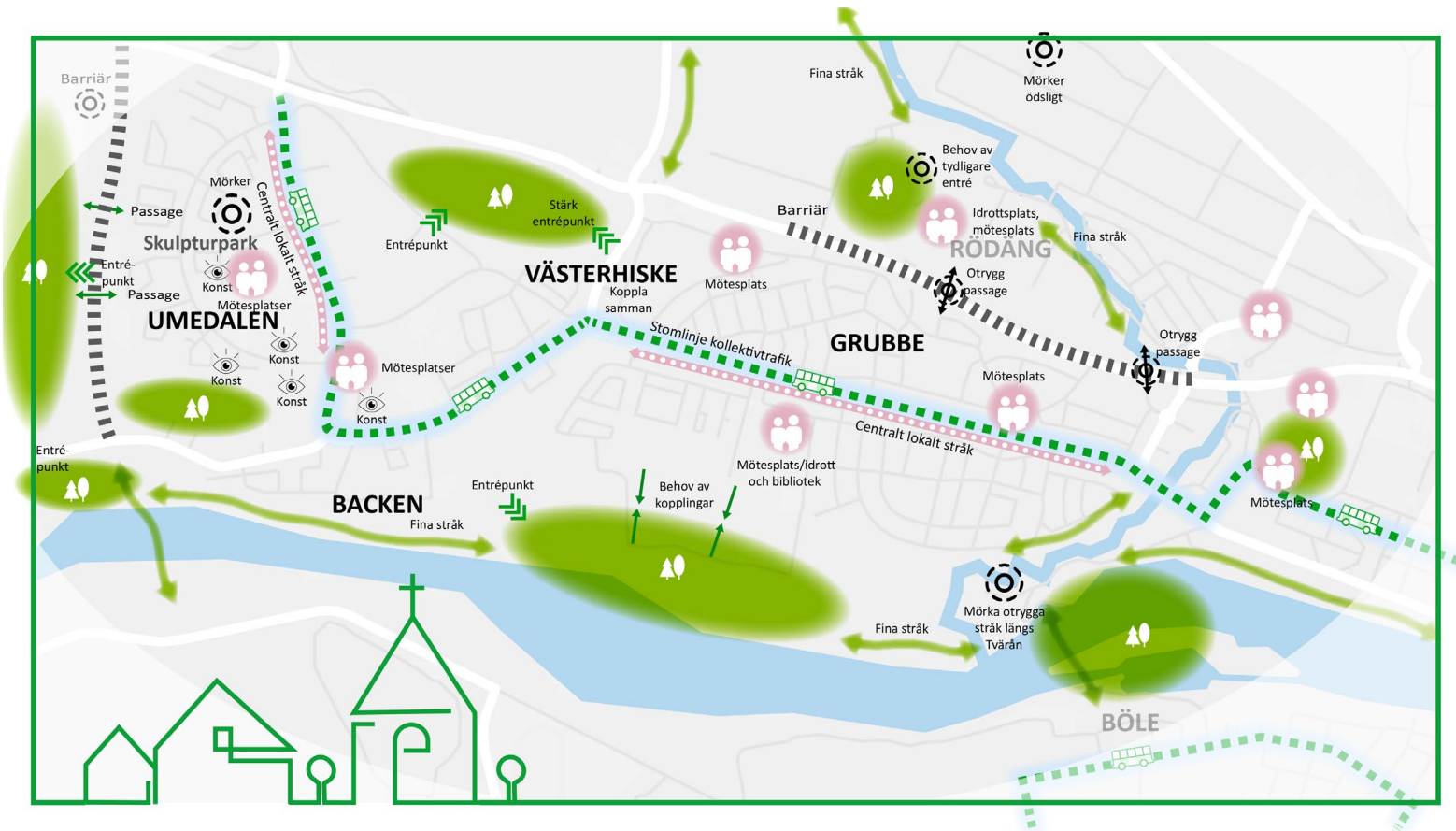
Annat

Grön siffra avser hela Umeå kommun.

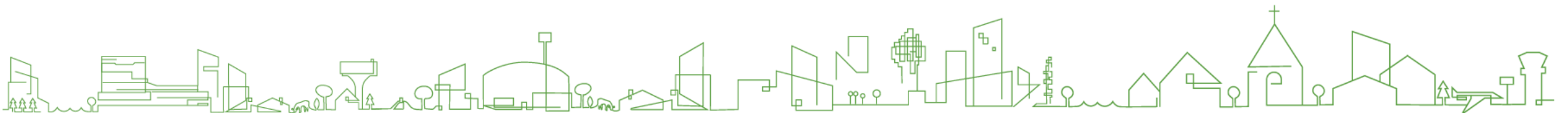
## Index och resultat från frågor som underlag. Genomsnitt för Umeå kommun i parantes.

|                          | Beredd att hjälpa... (82%) | Bryr sig om... (79%) | Grannar pratar... (58%) | Förväntas vara engagerad... (79%) | Index 2006 | Index 2020         |  |
|--------------------------|----------------------------|----------------------|-------------------------|-----------------------------------|------------|--------------------|--|
| <b>Östteg, Ön, Alvik</b> | 91%                        | 84%                  | 83%                     | 88%                               | Högt       | <b>Högt</b>        |  |
| <b>Böleäng</b>           | 81%                        | 83%                  | 70%                     | 85%                               | Högt       | <b>Högt</b>        |  |
| <b>Västteg</b>           | 90%                        | 87%                  | 82%                     | 88%                               | Medelhögt  | <b>Lågt</b>        |  |
| <b>Röbäck</b>            | 95%                        | 93%                  | 88%                     | 92%                               | Högt       | <b>Mycket högt</b> |  |

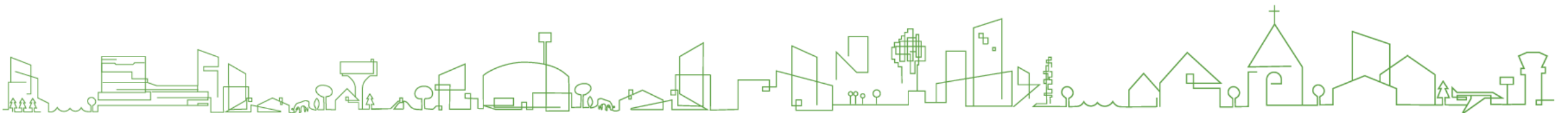
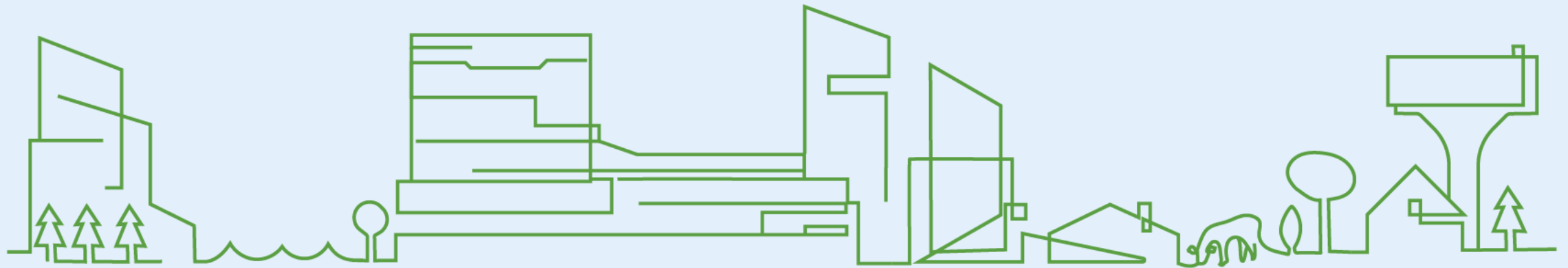
# Social urban space analyses



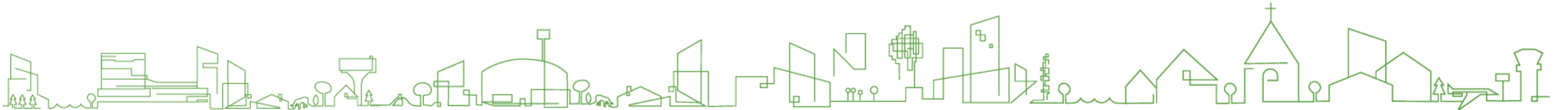
... including mapping of cultural presence



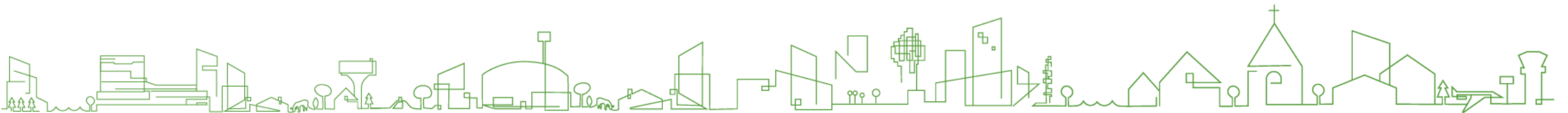
# Value-creating community planning



The academic research points out; " The most important thing is that the city is cohesively held together socially!"



*“We move  
at the speed  
of trust”*



# TACK!



*harry.bertilsson@umea.se*